

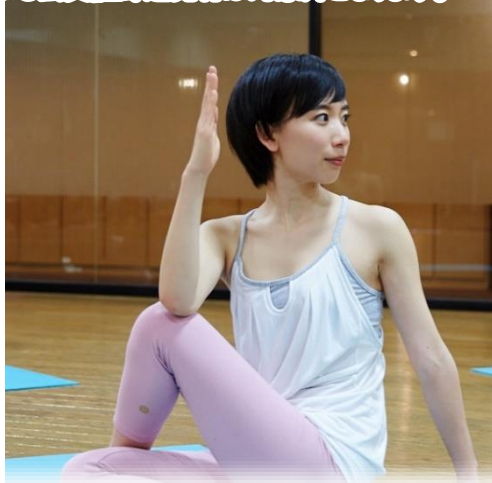
お客様の健康と安全・安心を守るため、衛生管理を徹底して皆様をお待ちしています。(衛生管理の取り組みについての詳細は裏面をご確認ください)

あなたの「始める」を応援します!

新規

会員登録キャンペーンのご案内

※すでに会員の方および電話による会員証郵送発行は対象外となります。



さらに!

会員証発行手数料

通常 1,100 円 (税込)

➔ **無料!**

新規入会当日に限り

施設利用料無料! ※

※新規入会当日の1回のみに限ります。

対象: **月会費プラン** および **都度利用プラン**

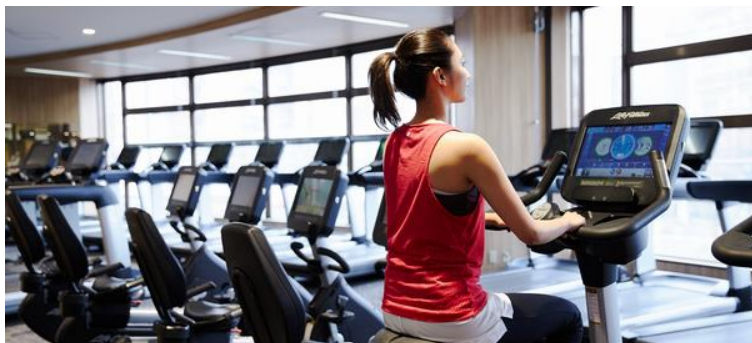
料金プランの詳細につきましてはホームページをご確認ください。⇒



キャンペーン期間

2020年11月1日~2021年1月 最終営業日まで※

※施設により休館日(施設利用不可日)がございます。詳しくはご利用施設のホームページをご確認ください。



キャンペーンの特典ご利用時には、フロントスタッフに本チラシ(携帯画面でも可)をご提示ください。



ご不明な点はお電話、またはホームページからお問い合わせください。

コナミスポーツ
お客様ダイヤル

0570-000-573

受付時間 平日 10:00~18:00

詳細な情報はWEBをチェック!

コナミスポーツクラブ 🔍

※受付時間は変更となる場合がございます。最新情報はホームページにてご確認ください。

衛生管理の 取り組み

運動する場所だから、安心して通っていただけるために、これまで実施してきた除菌や清掃をより強化し徹底して行います。



スタッフの体調確認
と衛生管理の徹底



清掃・換気の徹底と
クリーンタイムの実施



ソーシャル
ディスタンスの徹底



オゾンで空気を除菌し
キレイな空間にします※

※先行導入された「コナミスポーツクラブ 本店」以外の施設（コナミスポーツクラブ、グランサイズ、エグザス）には随時導入する予定です。

スタッフの衛生管理

- ✓ 出勤時の検温
- ✓ マスク・手袋・フェイスシールドの着用
- ✓ 手洗い、うがいの徹底



スタジオ・プール

- ✓ プログラムの間隔を空け、換気と除菌清掃を実施
- ✓ 1人の使用面積を広くし、左右前後の人との間隔を空ける
- ✓ プログラムの時間、強度の調整を実施
- ✓ 参加者に、発声やスタッフとハイタッチ等を自粛

清掃・換気の徹底

- ✓ 各エリアに消毒液を設置・増設
- ✓ 2時間毎にクリーンタイムを設け、清掃&館内換気を実施
- ✓ ドアノブや手すりなど人が触れる箇所を巡回除菌清掃
- ✓ マシン・ロッカーの使用台数制限や間引き運転の実施
- ✓ 金銭・ロッカーキーの受け渡し等は、トレイを使用

スクール（大人・子供）

- ✓ ギャラリー（観覧席）の密集回避のため、分散見学のご協力依頼
- ✓ 採暖室やロッカー、体操場等の密集回避
- ✓ 練習前後の体調確認

新型コロナウイルス等感染予防及び拡散防止へのご協力のお願い

感染拡散を防ぐため、そして何よりもお客様ご自身の予防のため、マスク着用での運動をお願いしています。詳しくはコナミスポーツホームページをご確認ください。



施設利用のご案内

スポーツクラブへの持ち物

■フィットネス

- トレーニングウェア
- フィットネスシューズ
フィットネス用のシューズを選ぶことが
けがの予防、動きのサポートに有効です。
- 靴下
- 汗拭きタオル
汗を拭くために、タオルは必ずお持ちください。
少し長めで、吸湿性・乾燥性の高いものが
オススメです。
- 水やスポーツドリンク



■プール

- スイムキャップ
プールでは管理上スイムキャップを
被っていただきます。
忘れるとプールで泳げません。
- ゴーグル
- 水着
泳ぎに適したスポーツ水着や
フィットネス水着がオススメです。
- タオル



入会手続きに必要なもの

- 健康保険証
- ご本人確認書類 ※
- 会員証発行手数料1,100円(税込)
⇒キャンペーンで無料!!
- クレジットカードまたは金融機関の
キャッシュカード（月会費プランのみ）

※運転免許証・保険証・パスポート・住民基本台帳カード・住民票写し・在留カード・特別永住者証明書・身体障害者手帳・マイナンバーカード(顔写真付き)のいずれか

施設利用の流れ



1 フロントで会員証を作成し
チェックインします。



2 ロッカールームで
着替えます。



スタジオ



マシンジム



スパ

3 お好きな設備・プログラムをお楽しみください。
※施設により設備やプログラムが異なります。